

### [MindManager Pro 6](#)

Visualiser les informations -  
Accélérer les processus!  
[www.mindjet.com/fr](http://www.mindjet.com/fr)

### [Mind Mapping Software](#)

Award-winning performance tool.  
Easy to Use - 30-Day free Trial!  
[www.visual-mind.com](http://www.visual-mind.com)

### [Créativité et innovation](#)

Ateliers de créativité & innovation  
Storytelling et conférences.  
[www.syre.com](http://www.syre.com)

### [Développez-vous avec SAP](#)

Développez votre société avec SAP.  
Etude "The Economist" !  
[sap.com/france/thinkingbig](http://sap.com/france/thinkingbig)

Recherchez

www 12manage

Montrer les ramifications d'une question, d'un concept ou d'un problème avec d'autres concepts ou questions. Explication de la cartographie cognitive. 🇫🇷 - Français.

A contribué : [Cees van Halen](#)

[TRANSLATE PAGE](#)

### QU'EST-CE QUE LA CARTOGRAPHIE COGNITIVE ? DESCRIPTION

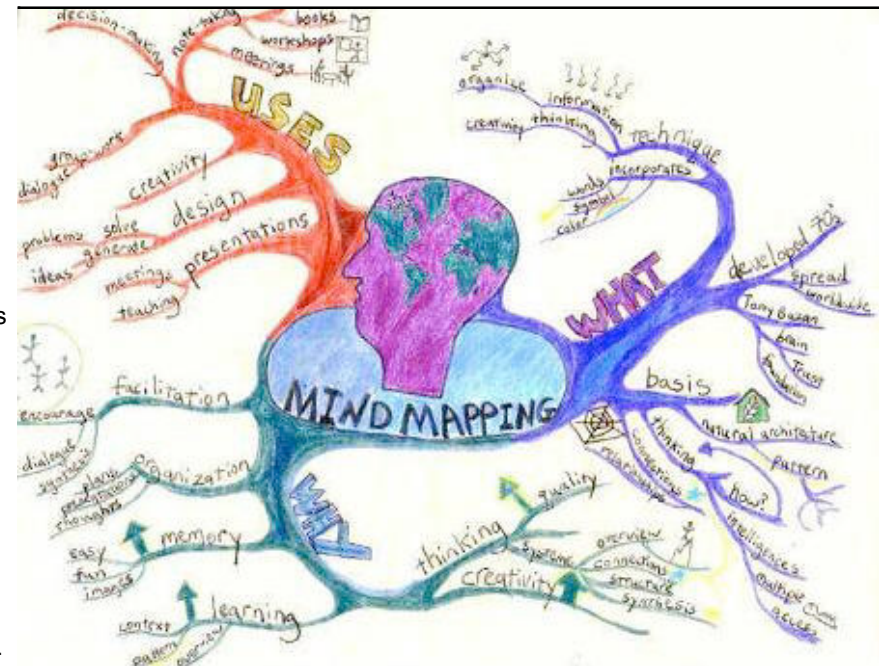
La Cartographie Cognitive (Mind Mapping) est une technique et d'apprentissage et un outil populaire de brainstorming pour l'organisation visuelle des idées et de toutes leurs interconnexions. Parfois aussi appelé en Français : Cartographie Mentale, Carte Mentale, Carte Cognitive, Carte Conceptuelle, Schéma Heuristique, Carte heuristique, Constellation d'idées, Carte Mentale, Topogramme, Pensée irradiante, Pensée rayonnante. Les termes utilisés en Anglais sont aussi: Mind Mapping, Mind Map, Mindscape, Mind Cluster, Mind Chart, Flow Chart, Learning Map. Il peut être utilisé pour organiser graphiquement les articulations d'un certain concept ou d'une question centrale avec d'autres concepts ou questions dans des diagrammes mémorisables de type arborescent. Il permet de créer, saisir, organiser, et communiquer des idées, de l'information, des représentations visuelles et des données complexes, comprises instantanément et hautement interactives.

Une carte mentale commence toujours à partir d'un certain problème ou d'une question qui est positionnée au centre. Typiquement elle contient les mots, les expressions courtes et les images, qui sont connectés à la question centrale par des lignes.

La plupart des personnes sont de type visuel. Structure, mots, couleur, images, et hyperliens (et sons) pour amener les concepts à la lumière, la carte mentale relie un concept central ou une question avec les concepts ou les questions relatifs. À la différence des modes de pensée linéaires (que vous avez probablement appris à l'école) il stimule l'imagination et la créativité, en connectant la [pensée gauche et droite du cerveau](#). Ainsi il est censé stimuler la palette complète de vos qualités d'analytiques et de création.

### ORIGINE DE LA CARTOGRAPHIE COGNITIVE. HISTOIRE

Des schémas en étoile ont été déjà utilisés pendant des siècles pour analyser toutes sortes de problèmes. Un exemple des débuts est la représentation graphique des catégories d'Aristote par le penseur Poephyry de Neoplatonist au 3ème siècle. **Tony Buzan**, un psychologue britannique et un gourou de la créativité dans le monde des affaires, recherchait une manière visuelle et plus rapide de décrire les idées sur le papier et comme aide à l'apprentissage et à la mémorisation. Il a rendu la carte mentale

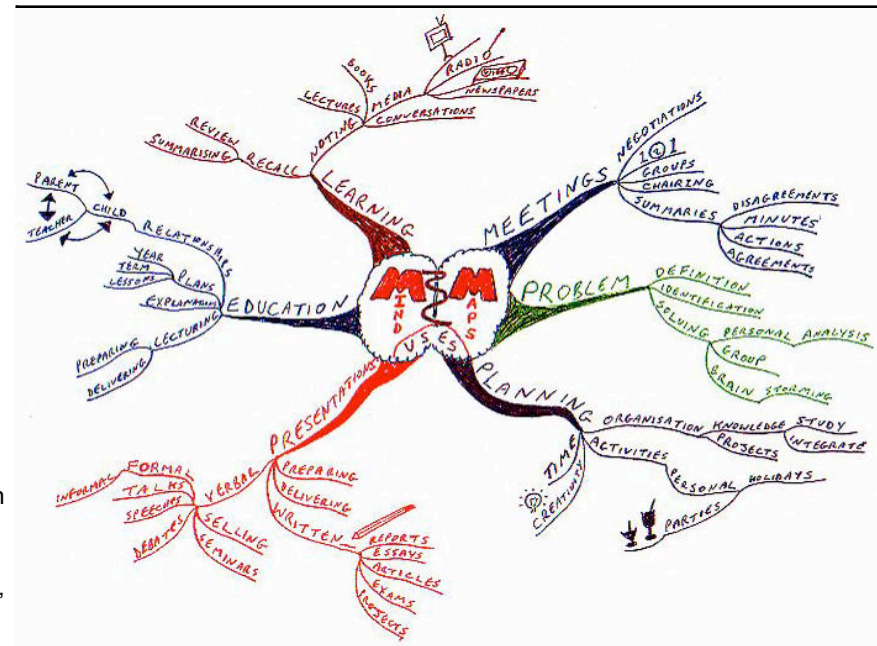


moderne populaire dans les années 60.

### UTILISATION DES CARTES MENTALES. APPLICATIONS

Communément, les **fonctions** suivantes ont été décrites pour la Cartographie Cognitive en littérature :

1. Pour visualiser l'échange d'information entre les personnes (par exemple ateliers, réunions de projet ou de personnel, sessions de créativité de groupe et sessions de stratégie).
2. Pour organiser, réorganiser et filtrer les pensées et les idées qui sont rassemblées.
3. Pour analyser et structurer l'information, pour identifier des relations entre des points clés.
4. Pour améliorer des systèmes de gestion des connaissances. La carte mentale peut être utilisée comme interface visuelle qui contient de l'information ou des liens externes. Les logiciels récents permettent l'habillage automatique de la carte mentale par des moteurs de recherche et du renouvellement de contenu par la régénération dynamique.
5. Pour produire et présenter l'information d'une meilleure manière. Des cartes mentales peuvent être automatiquement converties en d'autres formes de communication, comme : sites Web, présentations de MSPowerpoint, information de management de projet, dossiers de MSWord et tâches de MSOutlook.
6. Pour mieux gérer l'information des réunions, des présentations, des projets, des propositions, de recherche, des contacts, etc. Tous les deux dans la phase de préparation, la phase de mise en oeuvre et la phase de suivi.



Des cartes mentales peuvent être utilisées pour une gamme étendue d'**activités**, comprenant :

- Prise de note et rapport d'activité. Rappel.
- Créativité de groupe. Améliorez la créativité. Saisissez les idées.
- Clarification des pensées. Récapitulation. Gagnez une synthèse. Voir les sujets dans leur contexte. Présentation.
- Présentation.
- Planification.
- Analysez et résolvez les problèmes complexes.
- Développement de l'esprit d'équipe.
- Zoomer ou réduire sur les objets pour voir plus ou moins de détail (par le logiciel).

- Processus de communication de groupe support (par le logiciel).

### LOGICIELS DE CARTOGRAPHIE COGNITIVE. PROGRAMMES

Vous pouvez dessiner des cartes mentales à la main, au cours d'une conférence ou d'une réunion, mais le processus peut également être aidé par un logiciel spécialisé de Cartographie Cognitive, ayant des intérêts additionnels et de nouveaux domaines d'application. Le logiciel de Cartographie Cognitive peut être utilisé à plusieurs niveaux :

- **Utilisation individuelle.** Pour accroître l'efficacité personnelle (élaboration d'idées et de plans, contrôle sur l'information complexe, gestion du temps et de projet).
- **Utilisation en équipes.** Pour accroître la créativité et le travail d'équipe ([séance de brainstorming](#), réunions de personnel, réunions de projet, gestion de projet, gestion des connaissances).
- **Utilisation lors d'événements.** Pour accroître l'interaction et la communication de partenaire, visualisez les discussions et permettez les mécanismes faciles de rapport d'activité dans le suivi des événements tels que des conférences, des ateliers et des conférences.
- **Utilisation en entreprise.** Pour créer une culture ouverte et de collaboration et pour normaliser et aider des processus de travail (Gestion de Projet, fourniture, GRH, Marketing et vente, Recherche et Développement).

### CONSEILS POUR LA CARTOGRAPHIE COGNITIVE. PROCESSUS

Quelques conseils génériques pour créer une bonne carte mentale sont :

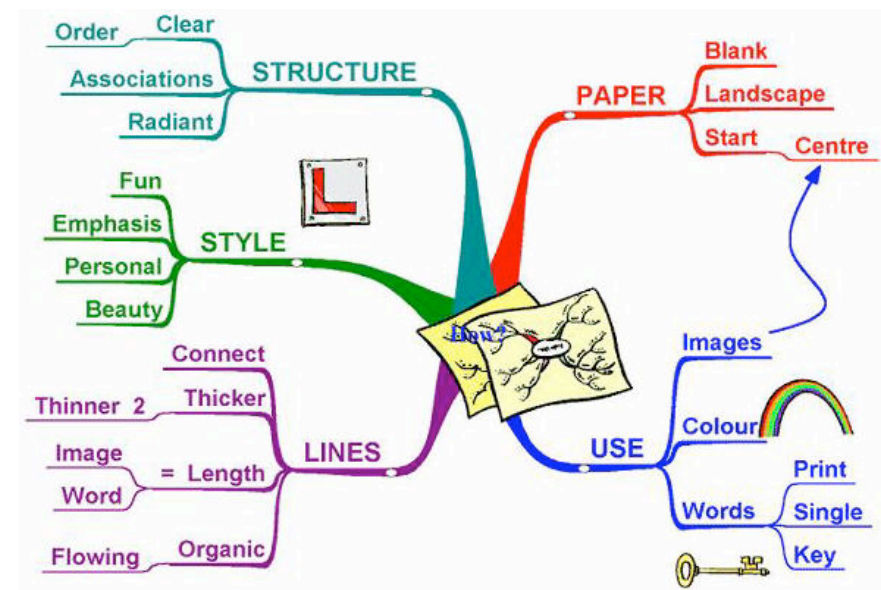
1. Positionnez l'idée principale au centre. De préférence une image du sujet.
2. Utilisez un espace suffisant, ainsi vous pouvez ajouter des choses plus tard.
3. Utilisez les couleurs et les lettres capitales là où c'est utile. Personnalisez la carte.
4. Recherchez les relations.
5. Créez des noeuds secondaires pour des thèmes secondaires.

### POINTS FORTS DE LA CARTOGRAPHIE COGNITIVE. AVANTAGES

- Simplicité. Facilité d'utilisation.
- Associative. N'importe quelle idée a probablement beaucoup de liens.
- Visuel. Facile à se rappeler.
- Radial. Vous permet de travailler dans toutes les directions.
- Synthèse. Aide à voir la vue d'ensemble et les relations entre les questions.

### POINTS FORTS DES LOGICIELS DE CARTOGRAPHIE COGNITIVE. AVANTAGES

- À un niveau **technique**.
  - Une carte mentale peut être effondrée ou augmentée rapidement pour accroître ou diminuer le niveau du détail.
  - Une carte mentale peut être filtrée (des priorités, des mots clés, des couleurs) pour produire des versions adaptées aux besoins du client de la carte mentale de « mère ».



- Des cartes mentales peuvent être enrichies par : textes, graphiques, information de bilan, liens aux dossiers, sites Web et alimenté RSS.
- Des cartes mentales peuvent être liées pour produire des cartes multiples.
- Divers séances de collaboration peuvent être aidées (comme les séances de brainstorming, les présentations, la construction, adaptation, la gestion de projet, la recherche).
- Des cartes mentales peuvent être converties en presque toutes les formes traditionnelles de [communication](#) (vice versa).
- À un niveau **fonctionnel**.
  - Acquisition souple d'idée et mécanismes de filtrage.
  - Divers modes de présentation (carte mentale, site Web, PowerPoint, etc.).
  - Rapport d'activité (carte mentale, Word, perspectives, Visio, etc.).
  - Mise en oeuvre - gestion de projet.
- Au niveau de gestion de la **connaissances** et de l'information.
  - Le logiciel peut connecter les personnes d'une manière directe et efficace à l'information.
  - [Les processus de Connaissances et Information](#) sont mieux intégrés au travail des personnes.
  - L'information est mieux contrôlée et la duplication d'information inutile est évité alors que l'information de la carte mentale qui peut être transformée et synchronisée très facilement.

Livre : Tony Buzan - le livre de carte mentale : Comment utiliser la pensée radiante pour maximiser le potentiel inexploité de votre cerveau - [Search at Amazon](#)

Expert in this method?  
[Send an Expert Tip](#)

Comparez la Cartographie Cognitive avec : [Brainstorming](#) | [Whole Brain \(Cerveau Complet\)](#) | [Six Thinking Hats \(Six Chapeaux de la Pensée Rationnelle\)](#) | [Metaplan \(Métaplan\)](#) | [Scenario Planning \(Planification de Scénarios\)](#) | [Root Cause Analysis \(Analyse de Cause Racine\)](#) | [Dialectical Inquiry \(Enquête Dialectique\)](#) | [Analogical Strategic Reasoning \(Raisonnement Stratégique par Analogie\)](#) | [Theory of Constraints \(Théorie des Contraintes\)](#) | [Catalytic Mechanisms \(Mécanismes Catalytiques\)](#) | [Delphi Method \(Méthode de Delphes\)](#) | [Pyramid Principle \(Principe de la Pyramide\)](#)

Retour vers la page des disciplines de Management : [Communication et Qualifications \(Skills\)](#) | [Prise de Décisions & Évaluation](#) | [Connaissance & Immatériel](#) | [Gestion de Programme & de Projet](#) | [Stratégie](#)

Plus de [Methods, Models and Theory \(Méthodes, Modèles et Théorie\) de Management](#)

**[Conseil en Management](#)**

Développeur des organisations et des cultures de l'amélioration.  
[www.inteliance-consulting.com](http://www.inteliance-consulting.com)

**[Développez-vous avec SAP](#)**

Développez votre société avec SAP. Etude "The Economist" !  
[sap.com/france/thinkingbig](http://sap.com/france/thinkingbig)

**[OpenPortal Intranet](#)**

Gestion de Contenu adaptée à toutes les structures  
[www.OpenPortal.fr](http://www.OpenPortal.fr)

**[MindManager 6 Mac](#)**

Le pouvoir du mapping enfin sur Mac  
Disponible maintenant en Français  
[www.transmind.com](http://www.transmind.com)

[About 12manage](#) | [Advertising / Sponsoring](#) | [Support us](#)

Copyright © 2006 12manage. V8.4 - Last updated: 14-09-2006. All names ™ by their owners. [Terms of Service](#)

[Site Meter](#)

[Free Visitor Tracking, Counters, Stats](#)